

<b>PREZYDENT WROCŁAWIA</b>		Województwo: dolnośląskie Powiat: M.WROCŁAW Jednostka ewidencyjna: Wrocław Obręb ewidencyjny: <b>026401_1.0012, Brochów</b> Miejscowość: Wrocław (idTERYT: 0986283)					
ZGKIKM.TE.6621.21420.2024							
<b>Uproszczony wypis z rejestru gruntów</b> według stanu na dzień: 2024-05-09 14:15:07							
Jednostka rejestrowa gruntów: 026401_1.0012.G910 grupa rejestrowa: 15							
<b>WŁAŚCICIELE/ WŁADAJĄCY:</b>							
UDZIAŁ: 1/1		charakter stanu władania: <b>własność</b>					
Spółka handlowa nie będąca cudzoziemcem: <b>TOWARZYSTWO BUDOWNICTWA SPOŁECZNEGO WROCŁAW SPÓŁKA Z OGRANICZONĄ ODPOWIEDZIALNOŚCIĄ REGON: 931934621</b> Adres siedziby: 51-148 Wrocław ul. Stanisława Przybyszewskiego 102-104							
<b>DZIAŁKI EWIDENCYJNE:</b>							
Ark. mapy	Numer działki ewiden- cyjnej	Położenie gruntów	Opis użytku	Oznaczenie klasoużytku	Powierzchnia klaso- użytku [ha]	działki [ha]	Numer księgi wieczystej
17	5/5	ul. Ignacego Mościckiego	Zurbanizowane tereny niezabudowane lub w trakcie zabudowy Tereny rekreacyjno-wypoczynkowe Grunty orne	Bp  Bz  RIIIb	0.0922  0.4468  0.1505	0.6895	WR1K/00207141/1
Identyfikator działki: 026401_1.0012.AR_17.5/5							
Całkowita powierzchnia jednostki rejestrowej: 0.6895							

W dniu: 09.05.2024

dokument sporządzony przez: Dominika Jędrzejak

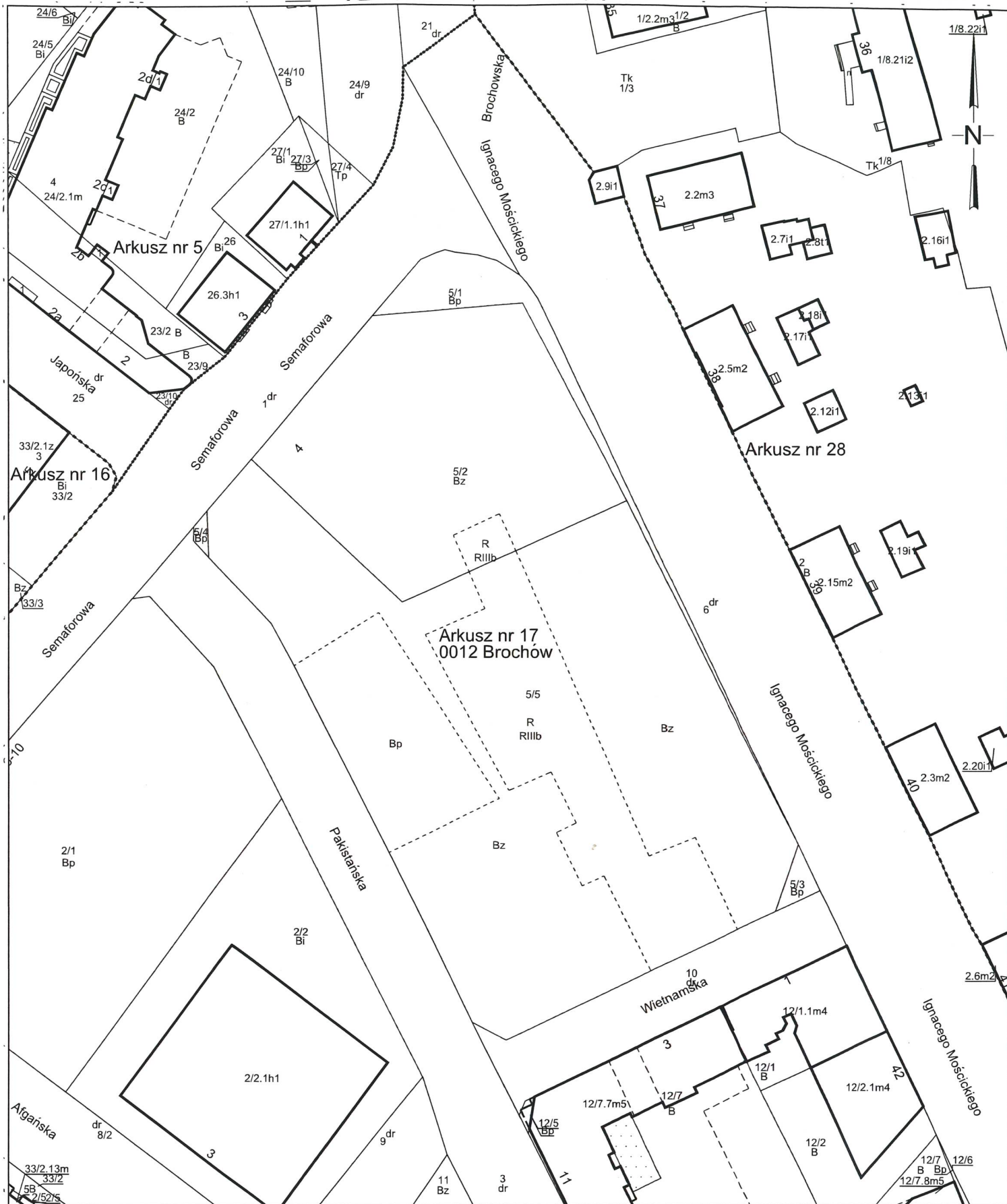
Wrocław, dnia: 09.05.2024



**z up. PREZYDENTA WROCŁAWIA**  
**inż. Justyna Janus**  
**KIEROWNIK**  
**Biura Katastru Miejskiego**

(data, imię i nazwisko osoby upoważnionej)

Sporządzono w Zarządzie Geodezji, Kartografii i Katastru Miejskiego we Wrocławiu, al. Marcina Kromera 44, 51-163 Wrocław



Zlecenie nr ZGKIKM.TE.6621.21420.2024

## MAPA EWIDENCYJNA

Skala: 1:1000

Województwo dolnośląskie

Powiat Miasto Wrocław

Jednostka ewidencyjna 026401\_1 - Wrocław

Obręb ewidencyjny 0012 - Brochów

Sporządzono w Zarządzie Geodezji, Kartografii i Katastru Miejskiego we Wrocławiu:

Nazwa organu prowadzącego państwowy zasób geodezyjny i kartograficzny	Prezydent Wrocławia Zarząd Geodezji, Kartografii i Katastru Miejskiego we Wrocławiu
Identyfikator ewidencyjny materiału zasobu	P.0264.1999.4199
Identyfikator materiału zasobu	Mapa ewidencyjna
Data wykonania kopii materiału zasobu	09-05-2024
Imię, nazwisko i podpis osoby reprezentującej organ	Dominika Jędrzejak

WROCLAW, 09-05-2024

Dominika Jędrzejak